

MAITRE D'OUVRAGE

DDTM33



Inscrire l'intelligence environnementale
au coeur de vos projets

BUREAU D'ÉTUDE
9 allée James Watt
Le Space bâtiment 3
33700 Mérignac
Tél. : 05 56 49 59 78
Fax : 05 56 49 68 39
www.riviere-environnement.fr



Animation site Natura 2000
« Réseau hydrographique de la Pimpine »

Comité de pilotage N°2 23/01/2017



PRÉFET
DE LA GIRONDE



Ordre du jour

- Bilan animation du site
- Extension du périmètre Natura 2000
- Prévisionnel animation 2018

Rappels

- Animation débutée en avril 2016 / COPIL n°1 mai 2016
- Site Natura 2000 : 281 ha ; 210 propriétaires
- 4** habitats naturels (2 prioritaires*)
et **18** espèces (2*) d'IC

Forêts alluviales (45 ha ; fort)

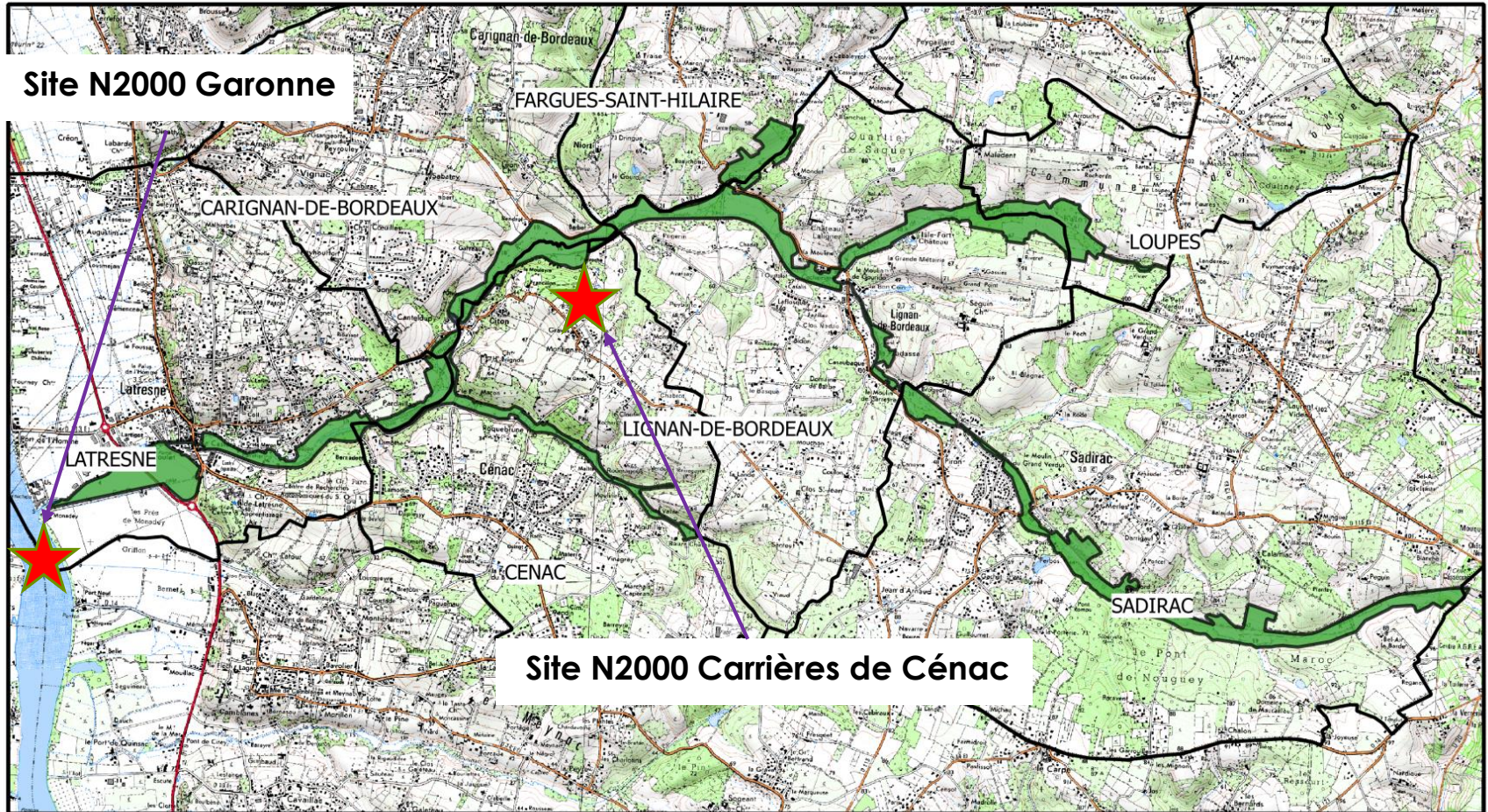
Pelouses sèches (8ha ; majeur)

Mégaphorbiaies (2ha ; fort)

Prairies maigres de fauche (30 ha ; fort)



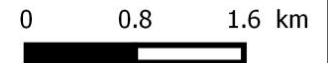
Groupe	Nom de l'espèce	Enjeux de conservation
Mammifères	Loutre d'Europe	Modéré
Mammifères	Vison d'Europe*	Majeur
Poissons	Toxostome	Fort
Poissons	Lamproie de Planer	Fort
Reptiles	Cistude d'Europe	Modéré
Coléoptères	Lucane Cerf-Volant	Modéré
Odonates	Agrion de Mercure	Modéré
Odonates	Cordulie à corps fin	Modéré
Lépidoptères	Cuivré des marais	Fort
Lépidoptères	Damier de la Succise	Modéré
Crustacés	Ecrevisse à pattes blanches	Fort
Angiospermes	Angélique des estuaires*	Fort
Mammifères	Barbastelle	Modéré
Mammifères	Grand Murin	Modéré
Mammifères	Grand Rhinolophe	Fort
Mammifères	Minioptère de Schreibers	Fort
Mammifères	Murin à oreilles échanquées	Fort
Mammifères	Murin de Bechstein	Modéré
Mammifères	Petit Rhinolophe	Fort



Site Natura 2000 Réseau hydrographique de la Pimpine

Légende

-  Site Natura 2000
-  Limite Communale



Bilan : Mise en œuvre de la contractualisation / diffusion de l'information

- **Lettre d'information** (avril 2016 ; 80 contacts)
 - **SIBV Pimpine**
 - Collaboration SIBV / FDAAPPMA sur l'écrevisse
 - Courrier aux **collectivités** (7 communes et 3 CDC)
 - Courrier aux 57 **propriétaires** du site >0,5 ha ; 90% du site)
 - Contact des **exploitants agricoles** du site (7) pour démarche MAEC (2 rencontrés)
 - Courrier personnalisé au principal propriétaire (32 ha) ; **future rencontre ?**
 - **Conseil municipal de Loupes** (avec propriétaires ; 09/16)
 - **Réunions mairie / propriétaires Carignan** (04 et 05/17)
 - **Conseil municipal Latresne** (12/2017)
 - Communications dans la **presse** (Sud-Ouest, Le Résistant et Le Journal des collines)
- *avons seulement pu vérifier la parution d'un article dans le Résistant le 26 mai 2016*



Bilan hors contractualisation

- **Animation spécifique** (mai 2017) : travail dirigé (TD) du Centre de Formation Professionnelle pour Adultes de Latresne (Aerocampus) « BP Travaux d'Aménagement Paysagers » (12^{aine} de personnes)
(dispositif Natura 2000 / les enjeux de préservation du site / Intégrer en tant que professionnel des enjeux territoriaux et globaux (biodiversité))

- **Articulation avec d'autres politiques publiques :**
 - PNA Ecrevisses à Pattes Blanches
 - Politique de l'eau : gestion du bassin versant de la Pimpine
 - Urbanisme

- **Assistance à l'application du régime d'évaluation des incidences :**
 - Lotissement aux abords du Rauzé à Cénac
 - Parc résidentiel de loisirs à St Genès de Lombaud
 - Réunion de travail avec le service urbanisme de Latresne sur parcelle du Castéra
 - Lotissement du Moulinot à Lignan de Bordeaux

Bilan hors contractualisation : Diffusion brochure invasives (action PI 2.2 du DOCOB)

SITE NATURA 2000 FR7200804 "RESEAU HYDROGRAPHIQUE DE LA PIMPINE"

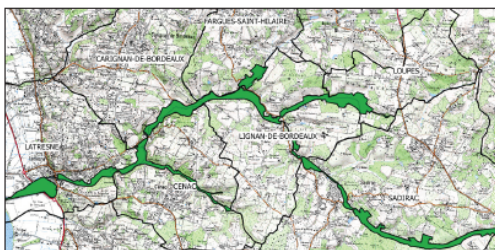
MISE EN ŒUVRE DE L'ACTION PI 3.2. DU DOCUMENT D'OBJECTIFS

- INFORMER, SENSIBILISER ET FORMER LES USAGES DU SITE À LA RECONNAISSANCE DES ESPÈCES INDÉSIRABLES ET AUX MOYENS DE LUTTE -

BROCHURE D'INFORMATIONS SUR LES ESPÈCES EXOTIQUES ENVAHISSANTES

CONTEXTE

La lutte contre les espèces exotiques envahissantes animales et végétales, dont l'introduction en France est majoritairement accidentelle, présente un enjeu majeur pour le maintien de la biodiversité : composition et fonctionnement des écosystèmes et survie des espèces animales et végétales locales. Ces espèces envahissantes ont en effet une importante capacité de colonisation qui se fait au détriment de la biodiversité locale. Dans ce cadre, leur introduction dans la nature est interdite, de même que leur utilisation et leur commerce pour certaines d'entre elles.



SITE NATURA 2000 DU RÉSEAU HYDROGRAPHIQUE DE LA PIMPINE

Leur régulation est devenue une priorité de la stratégie nationale en faveur de la biodiversité. Les milieux humides et aquatiques sont particulièrement concernés notamment les sites Natura 2000 qui présentent une richesse écologique à fort enjeu de conservation.

Cette brochure s'adresse en priorité aux acteurs du site Natura 2000 (propriétaires, exploitants agricoles, collectivités locales, gestionnaires...), mais elle a également vocation à s'appliquer au delà, dans la mise en œuvre de la politique environnementale et paysagère des territoires.

Le site du réseau hydrographique de la Pimpine est reconnu pour sa richesse biologique et l'originalité de ses paysages. Il offre une mosaïque de milieux variés (milieux aquatiques et humides, prairies, boisements alluviaux...) favorable à l'accueil d'une grande diversité de faune et de flore plus ou moins concurrencées par les espèces exotiques en présence décrites en suivant.



LES JUSSIES

Ludwigie à grandes fleurs - *Ludwigia grandiflora*
Ludwigie à petites fleurs - *Ludwigia peploides*

© Rivière Environnement

CARACTÉRISTIQUES&IMPACTS

Originnaire d'Amérique du Sud, cette plante aquatique très invasive colonise les cours d'eau, fossés et plans d'eau. Elle y forme des tapis très denses qui étouffent toute autre végétation et rend particulièrement difficile la vie aquatique. Elle fleurit de juin à septembre. La décomposition de sa matière organique provoque une forte eutrophisation qui dégrade la qualité du milieu.

PRÉVENTION&LUTTE

- // Arrachage manuel + destruction - (exportation pour destruction en centre spécialisé - incinération)
- // Arrachage mécanique
- // Assèchement estival (plans d'eau)
- // Ne pas sectionner les plants (l'espèce se développe par ses fragments)



L'AILANTE GLANDULEUX

Ailanthus altissima

© Rivière Environnement

CARACTÉRISTIQUES&IMPACTS

Originnaire de Chine et du Japon, l'ailante est un arbre à croissance rapide envahissant et allergène qui colonise tout terrain disponible en contraignant le développement de certaines espèces locales.

PRÉVENTION&LUTTE

- // Arrachage des jeunes plants
- // Cerclage ou écorçage - Entailler et écorcer une portion du tronc sur son pourtour pour qu'il dépérisse au bout de 1 à 3 ans
- Ne pas couper sans dessoucher pour éviter les rejets



LES RENOUÉES ASIATIQUES

Renouée du Japon - *Reynoutria japonica*
Renouée Sakhaline - *Reynoutria sachalinensis*
Renouée hybride - *Reynoutria X bohemica*

© Rivière Environnement

CARACTÉRISTIQUES&IMPACTS

Originnaire d'Extrême-Orient, les renouées se sont développées hors des jardins et colonisent essentiellement les bords de cours ensoleillés. Composées de longues tiges creuses pouvant atteindre 3m et dotées de grandes feuilles, elles se disséminent rapidement par leurs réseaux de rhizomes denses qui étouffent alors les espèces locales. Elles érodent également les berges.

PRÉVENTION&LUTTE

- // Arrachage manuel dès l'apparition
- // Fauche ou arrachage répétés + exportation systématique ou incinération (le stockage favorisant la reprise des pieds coupés)
- // Plantation dense de ligneux (espèces locales)
- // Traitement thermique - 1 fois/mois au gaz GPL
- // Barrière anti-rhizomes



L'ÉRABLE NEGUNDO

Acer negundo

© Rivière Environnement

CARACTÉRISTIQUES&IMPACTS

Originnaire d'Amérique du Nord, cet arbre à croissance rapide affectionne les bords de cours d'eau et les zones humides, tout en modifiant la composition floristique et faunistique du milieu.

PRÉVENTION&LUTTE

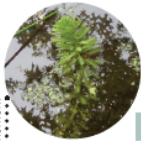
- // Arrachage systématique des jeunes individus
- // Coupe avec dessouchage (pour éviter les rejets)
- // Cerclage ou écorçage - Entailler et écorcer une portion du tronc sur son pourtour pour qu'il dépérisse au bout de 1 à 3 ans

Bilan hors contractualisation : Diffusion brochure invasives (action PI 2.2 du DOCOB)

SITE NATURA 2000 FR7200804 "RESEAU HYDROGRAPHIQUE DE LA PIMPINE"

MISE EN ŒUVRE DE L'ACTION PI 3.2. DU DOCUMENT D'OBJECTIFS

- INFORMER, SENSIBILISER ET FORMER LES USAGES DU SITE À LA RECONNAISSANCE DES ESPÈCES INDÉSIRABLES ET AUX MOYENS DE LUTTE -



LE MYRIOPHYLLE DU BRÉSIL
Myriophyllum aquaticum

CARACTÉRISTIQUES&IMPACTS

Originnaire d'Amérique du sud, cette plante aquatique appréciée en aquariophilie s'est bien acclimatée au climat doux des départements de la façade atlantique. Elle se développe dans les eaux calmes ensoleillées peu profondes (cours d'eau, canaux, fossés, mares, zones humides). Ses tiges dépassent de la surface de l'eau et sa croissance très rapide en font une espèce produisant une très forte biomasse au détriment de la biodiversité aquatique. Elle a un fort potentiel de colonisation, la dispersion de ses fragments pouvant développer de nouvelles populations.

PRÉVENTION&LUTTE

// Arrachage mécanique ou manuel - Ne pas laisser de fragments - Exportation pour destruction en centre spécialisé
// Après arrachage, la matière organique peut être entreposée sur une bâche pour séchage, la déshydratation des tiges réduisant notablement le volume à traiter



LA TORTUE DE FLORIDE
Trachemys scripta elegans

CARACTÉRISTIQUES&IMPACTS

Reconnaisable par sa tache rouge sur les tempes, elle a été importée d'Amérique du Nord dans les animaleries puis relâchée dans la nature. Implantée dans les milieux aquatiques lenticules ensoleillés (lacs, étangs, mares, marécages...), elle concurrence la tortue Cistude d'Europe, espèce protégée menacée. La tortue de Floride se nourrit principalement des pontes de poissons, d'amphibiens et autres invertébrés aquatiques.

PRÉVENTION&LUTTE

// Ne pas relâcher les individus dans la nature (interdiction réglementaire)

* Office National de la Chasse et de la Faune Sauvage > oncsf.gouv.fr



L'ÉCREVISSE DE LOUISIANE
Procambarus clarkii

CARACTÉRISTIQUES&IMPACTS

Originnaire d'Amérique centrale, ce crustacé d'eau douce dégrade les berges par les galeries qu'elle creuse. Espèce très opportuniste omnivore, elle se nourrit aussi bien de végétaux que de pontes d'autres espèces (amphibiens, poissons, insectes...). Elle déséquilibre les écosystèmes, tout en menaçant les écrevisses autochtones protégées par la prolifération de maladies. L'écrevisse de Louisiane se reconnaît par sa couleur rouge-bordeaux, les points rouges vifs présents sur ses pinces.

PRÉVENTION&LUTTE

// Pêche et piégeage - à l'aide de nasses. Les tuer sur place, leur transport vivant étant interdit
// Maintien de prédateurs - Brochet, anguille, héron, cigogne ...



LE VISON D'AMÉRIQUE
Mustela vison

CARACTÉRISTIQUES&IMPACTS

Originnaire d'Amérique du Nord, le Vison d'Amérique a une silhouette fusiforme qui se termine par un museau court et large et une longue queue touffue. Il apprécie les zones humides (rivières, marais, canaux...) également propices au Vison d'Europe (protégé et en très mauvais état de conservation). Prédateur carnivore, il serait porteur sain de maladies potentiellement mortelles pour le Vison d'Europe.

PRÉVENTION&LUTTE

// Piégeage - Par piège-cage par un piégeur agréé. Contacter impérativement l'ONCFS* ou l'ADPAG** en cas de capture ou de découverte.
// Ne pas le tuer car la distinction avec le Vison d'Europe est très délicate.

** Association Départementale des Piégeurs agréés de Gironde > www.adpag.fr



LE RAGONDIN
Myocastor coypus

CARACTÉRISTIQUES&IMPACTS

Originnaire d'Amérique du Sud, le ragondin est un rongeur herbivore plutôt nocturne reconnaissable par ses incisives oranges. Très fréquent au sein des milieux aquatiques variés (rivières, ruisseaux, fossés, canaux, plans d'eau, marécages...), il creuse des galeries de terriers fragilisant la stabilité des berges et des infrastructures, et peut impacter les cultures (céréales, écorçage dans les peupliers...). Il peut véhiculer la leptospirose.

PRÉVENTION&LUTTE

// Tir - Fusil et arc (périodes de chasse et/ou autorisations administratives de tir de l'espèce)
// Piégeage - Par piège cage (piégeurs agréés)
// Lutte chimique est strictement interdite.
L'empoisonnement est passible de poursuites judiciaires.



LE RAT MUSQUÉ
Ondatra zibethicus

CARACTÉRISTIQUES&IMPACTS

Originnaire d'Amérique du Nord, il peut être confondu avec le ragondin. Toutefois, il est plus petit et doté d'une longue queue noire et un museau plus arrondi. Il vit dans des eaux peu profondes à faible courant. Il creuse des galeries de terriers fragilisant la stabilité des berges et des infrastructures et peut véhiculer la leptospirose.

PRÉVENTION&LUTTE

// Tir - Fusil et arc (périodes de chasse et/ou autorisations administratives de tir de l'espèce)
// Piégeage - Par piège cage (piégeurs agréés)
// Lutte chimique est strictement interdite.
L'empoisonnement est passible de poursuites judiciaires.

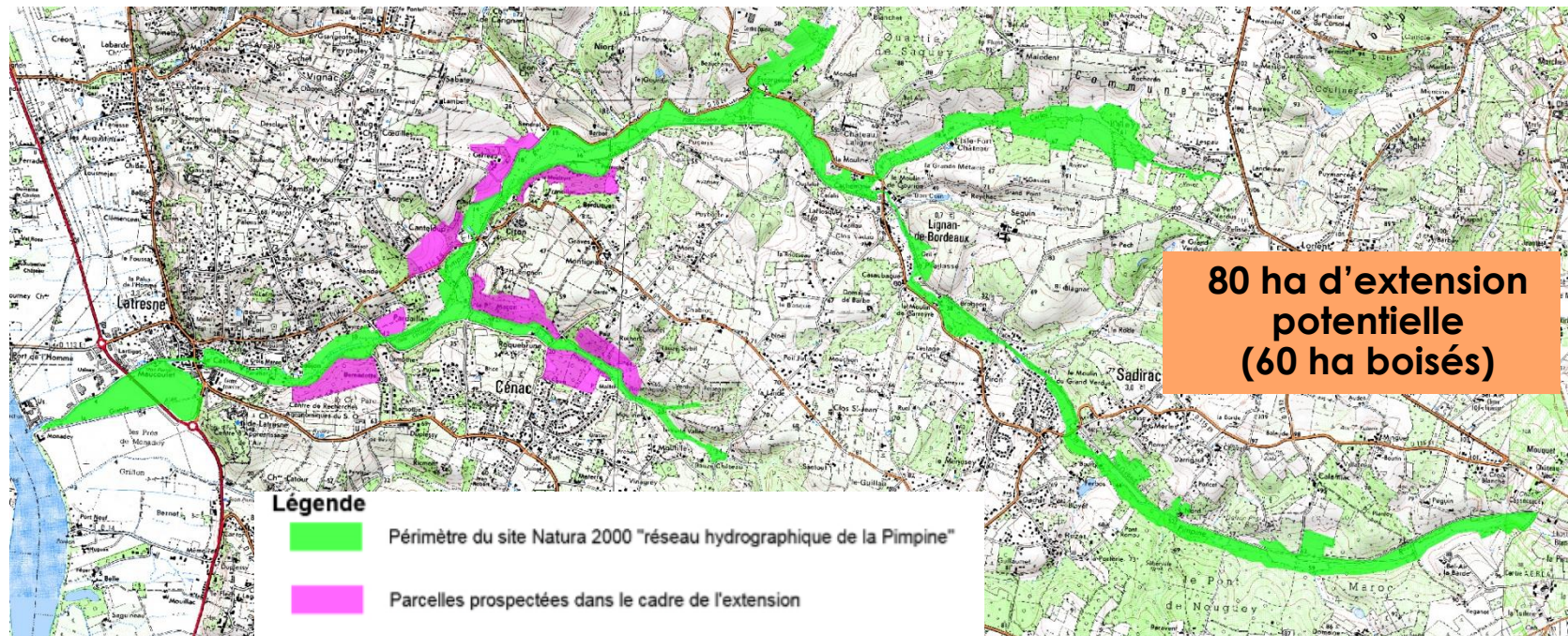
Édité en juillet 2017



Verso

Extension du périmètre Natura 2000 (démarche)

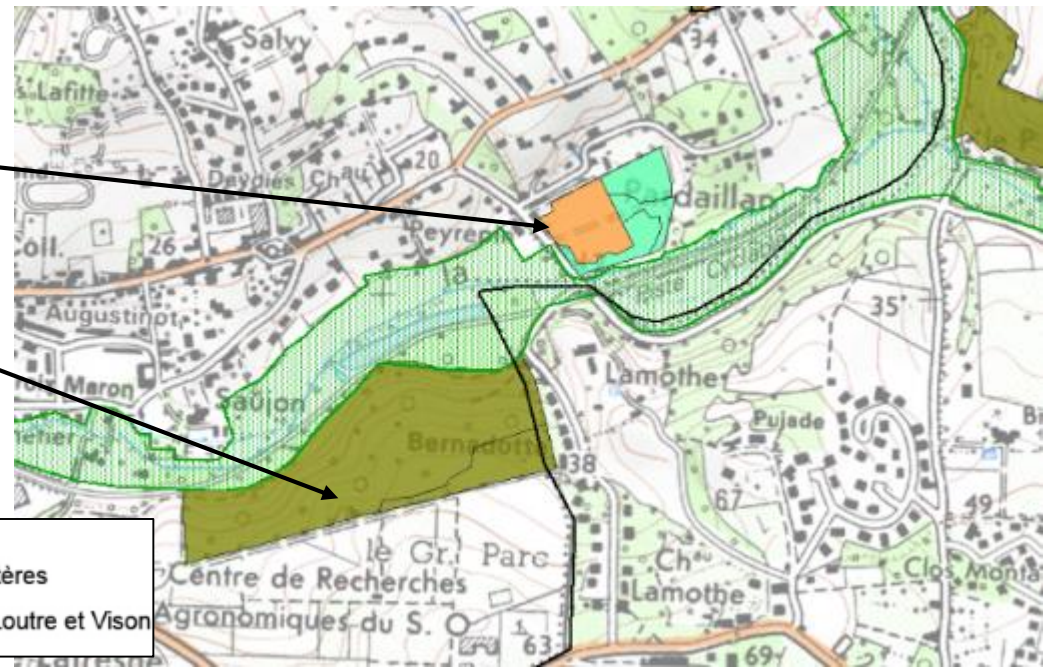
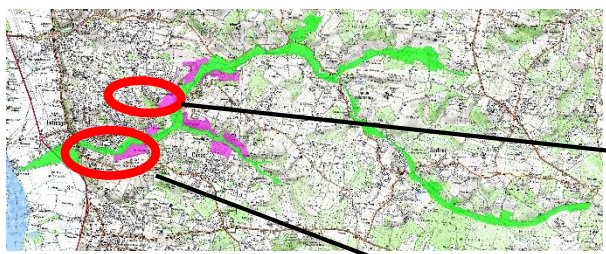
- Demandes des représentants de Cénac, Carignan de Bordeaux et Latresne dans le cadre des réflexions liées à la politique d'urbanisme
- Etude et rapport spécifique de l'animateur (fin 2016)
- Concertation avec les communes / au sein des communes



Commune de Latresne

Extension du périmètre Natura 2000 (résultats)

- **Bois de Bernadotte** : ENS ; 14 ha ; Département OK ; Chênaie-charmaies ; Enjeu chiroptères
- **Friche de Pardailan** : 3,5 ha ; foncier ? ; Mosaïque de milieux ; Enjeux Damier / Mammifères semi-aquatiques



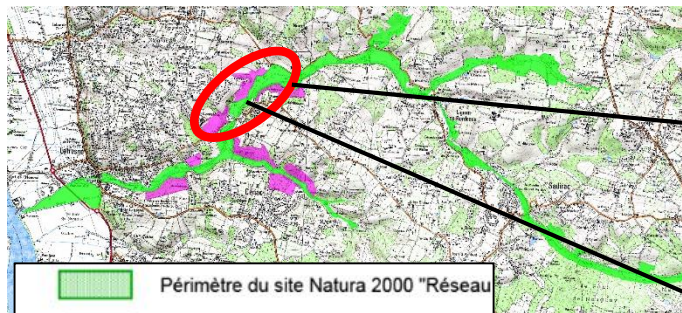
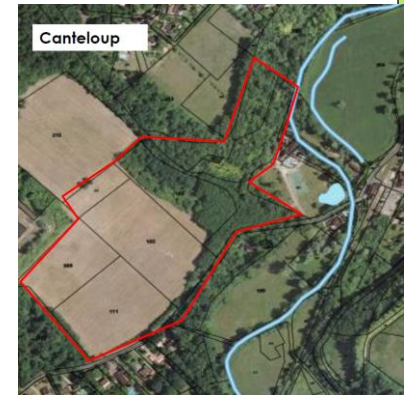
	Périmètre du site Natura 2000 "Réseau"
	Limites communales
Habitats d'espèces d'intérêt communautaire	
	Habitats du Cuivré des marais
	Habitats du Damier de la Succise

	Habitats du Lucane Cerf-volant et des chiroptères
	Habitats des mammifères semi-aquatiques (Loutre et Vison)

Commune de Carignan

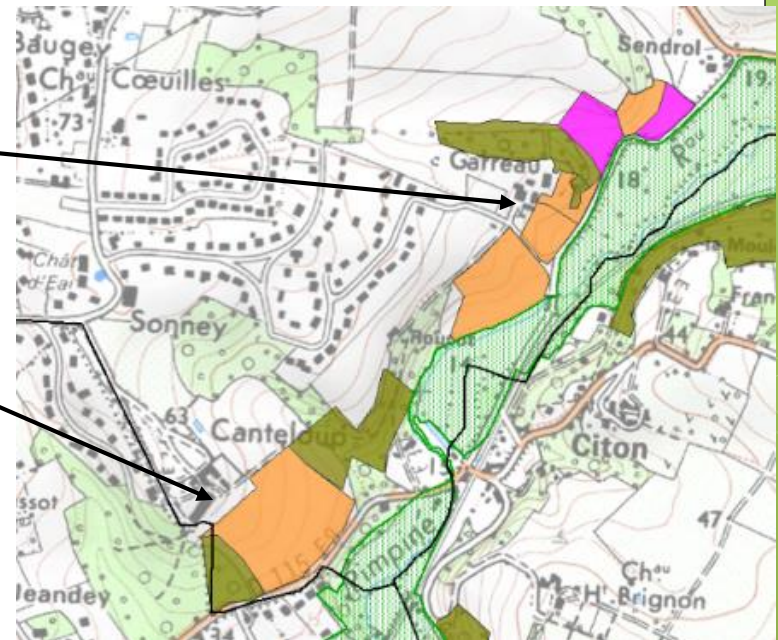
Extension du périmètre Natura 2000 (résultats)

- Bois et prairies de Canteloup : 10 ha ; Enjeu habitat sur les prairies et peut-être Damier (à priori faible)
*Déconnexion par la route et présence d'habitations ;
Absence d'accord propriétaire*
- Gareau : *diapo suivante*



	Périmètre du site Natura 2000 "Réseau"
	Limites communales
Habitats d'espèces d'intérêt communautaire	
	Habitats du Cuivré des marais
	Habitats du Damier de la Succise

	Habitats du Lucane Cerf-volant et des chiroptères
	Habitats des mammifères semi-aquatiques (Loutre et Vison)



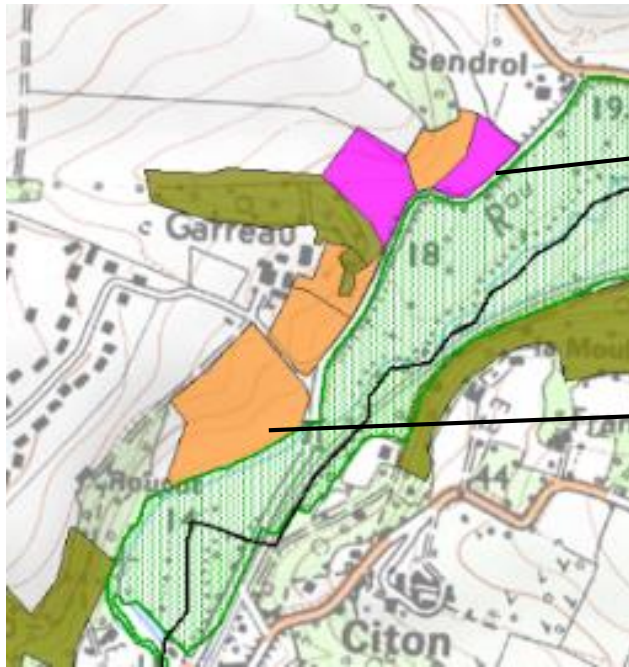
Commune de Carignan

Extension du périmètre Natura 2000 (résultats)

- **Prairies de Gareau** : 10,5 ha initialement

Accord partiel des propriétaires parcelles n° 584 et n° 47 ; Enjeux Cuivré et Damier.

Environ 1ha de prairies humides atlantiques finalement concerné (pas de limite physique facilement identifiable sur le site)

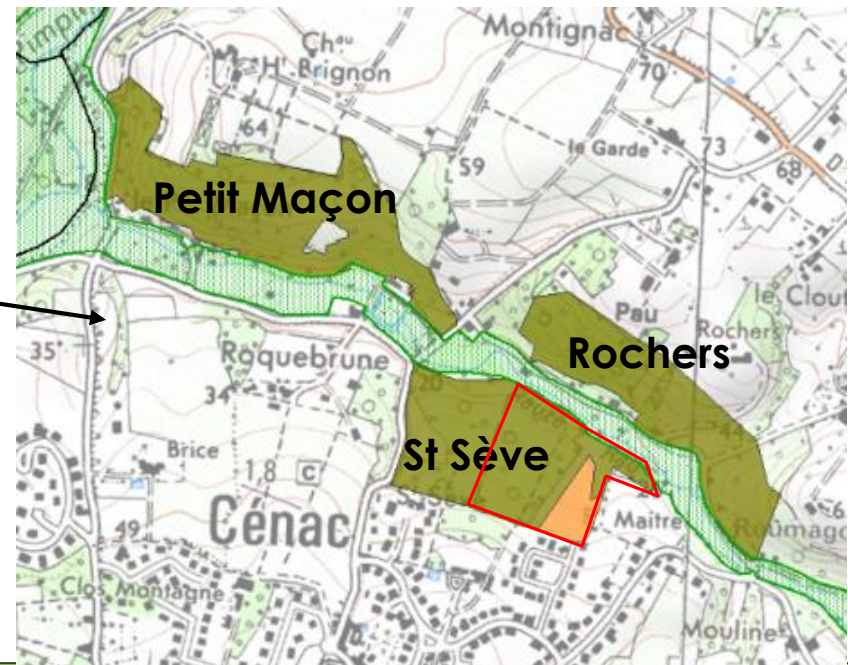
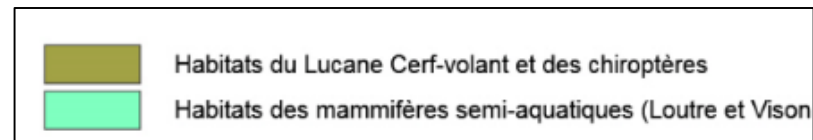
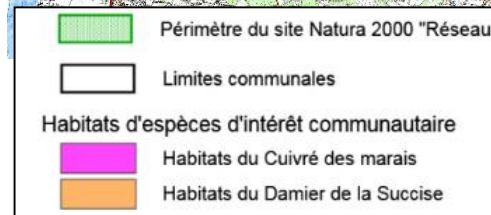
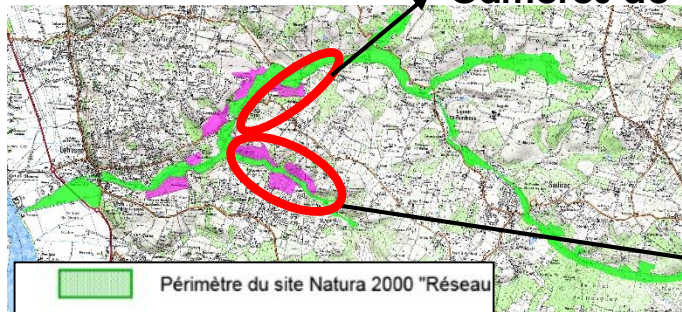


Commune de Cénac

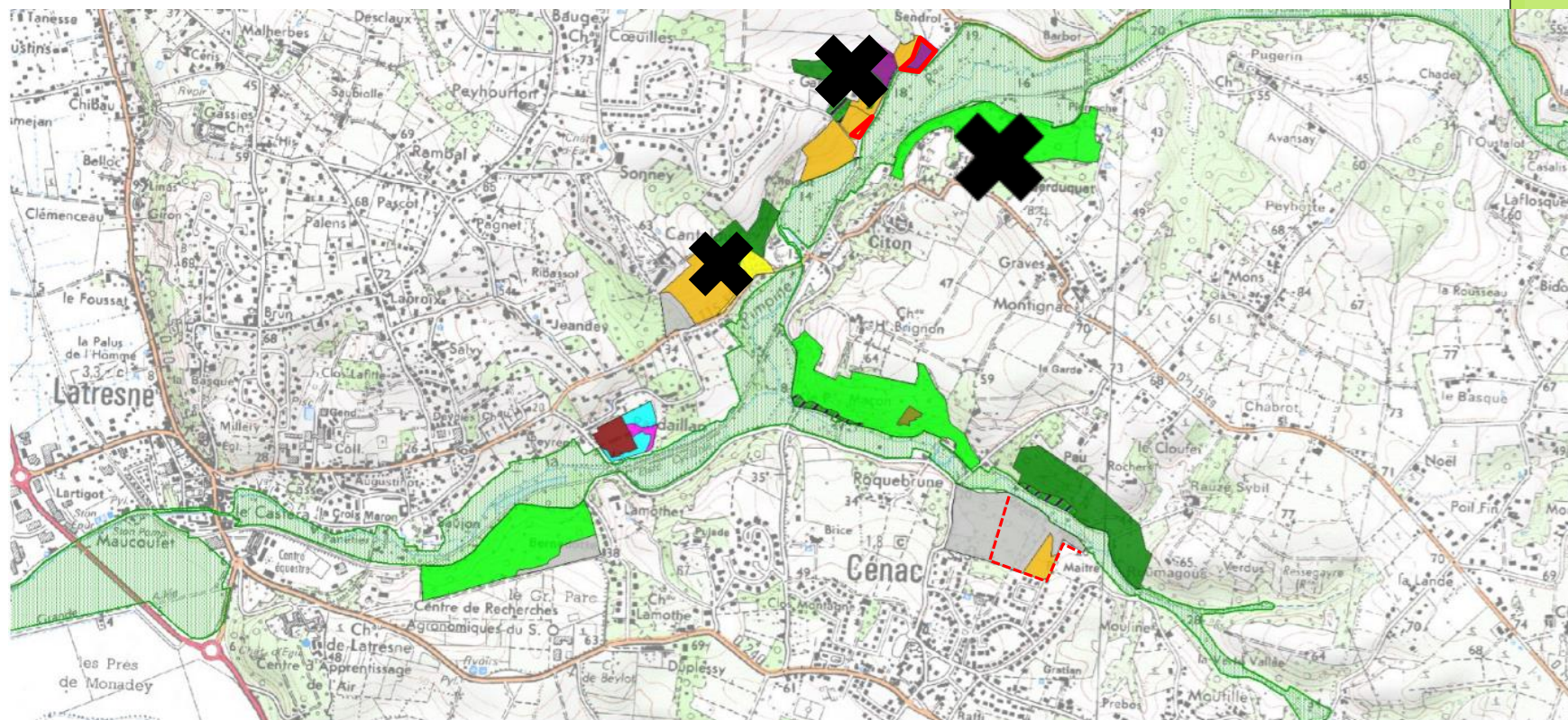
Extension du périmètre Natura 2000 (résultats)

- **St Sève** : 6,46 ha appartenant à la commune ; ≈ 5 ha privés
 Enjeu habitat naturel (prairie fauche IC) et chiroptères et Damier
- **Petit Maçon (12 ha) et Rochers (9ha)** : chênaie charmaie ; foncier privé (accord?); habitations en pied de coteaux ; enjeu chiroptères

Francillon exclu ; N2000
Carrières de Cénac



Extension du périmètre : Décision du COPIL ?





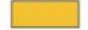


Carte des habitats naturels -Site Natura 2000 "Réseau hydrographique de la Pimpine" - Animation du DOCOB

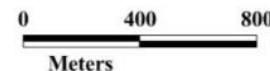
Légende

 Périmètre du site Natura 2000 "réseau hydrographique de la Pimpine"

Habitats naturels

-  Chênaies-charmaies
-  Chênaies-charmaies aquitaniennes
-  Chênaies-charmaies et formations spontanées de Robinia pseudoacacia
-  Formations riveraines de saules et d'aunles
-  Formations spontanées de Robiniers
-  Fourrés de recolonisation sur friches méso-hygrophiles

-  Friches mésophiles
-  Jardins
-  Prairies à fourrages des plaines
-  Prairies humides atlantiques et subatlantiques
-  Prairies mésophile sub-continentales



Prévisionnel 2018 : Contractualisation ?

- Une opportunité de contractualisation « milieux » très réduite : sous réserve de la probable rencontre avec le principal propriétaire de parcelles à enjeu
- Aménagement franchissements routiers TU 1.1 (consulter le Département pour CN2000 potentiel)
 - **3 ponts prioritaires :**
 - Pont n°2 : commune de Sadirac entre les lieux-dits Piron et Blagnac.
 - Pont n°5 : commune de Lignan de Bordeaux, pont de la RD115 franchissant le ruisseau de Carles
 - Pont n°15 : commune de Latresne, pont de la RD240 traversant la Pimpine dans le bourg de Latresne.
 - **4 autres ponts aménageables :** RD115 à Sadirac et Lignan (Escorgeboeuf), RD113 à Latresne, « Mouline » à Cénac
- Finaliser la charte avec le SIETRA Pimpine

Prévisionnel 2018 : Profiter du caractère urbain des environs du site pour développer la pédagogie

- Action TU3.5 : **mise en place de panneaux d'informations** (non financé ; environ 2 000 € HT à 3 000 € HT / panneau)

Sites stratégiques à définir et localiser : piste cyclable, plan d'eau et marais de Latresne, bassin de rétention ;

Action portée par les communes et le SIBV? Avec assistance de l'animateur
- Assistance sur de **l'animation environnementale**, dans le cadre de la semaine développement durable par exemple
- Réalisation d'une **lettre d'information servant de support à de l'information communale** notamment (lettre d'information n°2)
- Autres actions possibles de pédagogie à la demande
- Mais aussi relance des agriculteurs pour explications sur MAEC

Prévisionnel 2018 : Actualisation de la cartographie du DOCOB

- Action SE3.1 : suivi cartographique de l'évolution des habitats d'IC
- Action SE3.2 : suivi cartographique de l'évolutions des habitats d'espèces d'IC
- Rentrée des données dans nouvel outil SIN 2 système d'information des sites Natura 2000

Prévisionnel 2018 : Toutes actions en lien avec les objectifs du DOCOB

- Coordination avec d'autres politiques publiques
- Assistance à l'application du régime d'évaluation d'incidences Natura 2000 des plans et projets
- Présentations en conseil municipal, réunion publique par exemple
-
- Bilan d'animation
- **2019 : quelle stratégie d'animation?**

**Prévisionnel de 10 à 15
jours d'animation**

DISCUSSIONS

